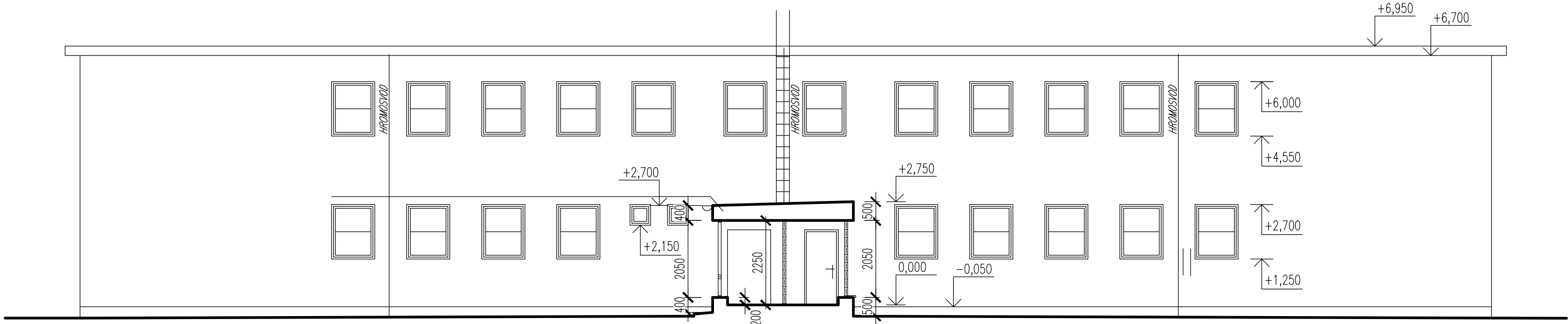


ŘEZOPOHLED C-C' - stávající stav

Jihovýchodní pohled na pavilon C



LEGENDA MATERIÁLU

- FASÁDA

SOKL

OKAPOVÝ CHODNÍK

OKNA

DVEŘE

OPLECHOVÁNÍ PARAPETŮ

OPLECHOVÁNÍ STŘECHY

ZÁMEČNICKÉ PRVKY
- BRÍZOLITOVÁ OMÍTKA ŠEDÁ

- TERACOVÝ OBKLAD

- BETONOVÝ

- PLASTOVÁ BÍLÁ

- PLASTOVÉ BÍLÉ (VÝJMA DVEŘÍ NA SV FASÁDĚ DO MÍSTNOSTI B102 A DVEŘÍ NA SEVEROZÁPADNÍ FASÁDĚ DO MÍSTNOSTI A103 – OBOJE DVEŘE JSOU DŘEVĚNÉ, SVĚTLE HNĚDÉ BARVY)

- LAKOVANÝ PLECH HNĚDÉ BARVY

- FeZn PLECH

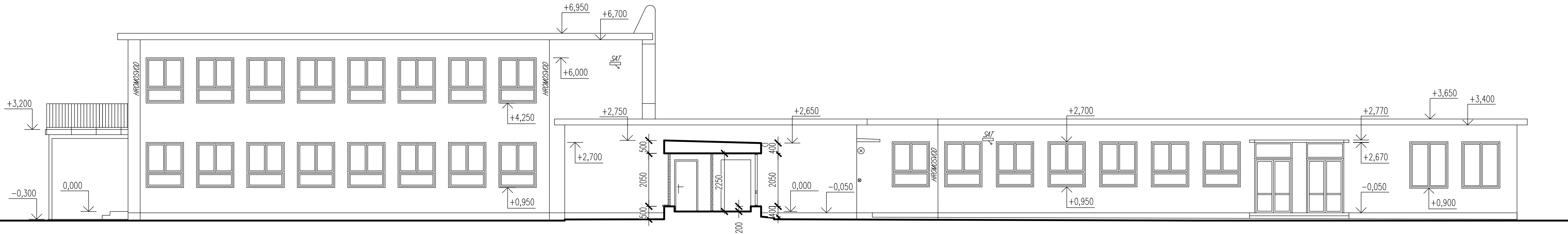
- SLOUPY A ZÁBRADLÍ NÁTĚR SVĚTLE MODROU BARVOU, MŘÍŽE U OKEN NÁTĚR HNĚDOU BARVOU, ŽEBŘÍKY BARVA ŠEDÁ

POZNÁMKY

POZN.1 ZA ÚČELEM ZPRACOVÁNÍ PROJEKTOVÉ DOKUMENTACE BYL ZAMĚŘEN STÁVAJÍCÍ STAV VNĚJŠÍCH KONSTRUKCÍ OBVODOVÉHO PLÁŠTĚ BUDOVY. VNITŘNÍ DISPOZICE OBJEKTU VČ. ÚČELU JEDNOTLIVÝCH MÍSTNOSTÍ BYLA PŘEVZATA Z PODKLADŮ PŘEDANÝCH INVESTOREM V RÁMCI ZPRACOVÁNÍ PROJEKTOVÉ DOKUMENTACE.

ŘEZOPOHLED D-D' - stávající stav



Severozápadní pohled na pavilon A



Město Valašské Meziříčí
Zlepšení tepelně-technických vlastností obvodových konstrukcí objektu MŠ Seifertova

0,000 = 294,500 m.n.m. = 1 NP

INFORMACE NA TOMTO VÝKRESE JSOU CHRÁNĚNÝ AUTORSKÝM ZÁKONEM A JEJICH DALŠÍ POUŽITÍ, ZMĚNY ČI ÚPRAVY JSOU BEZ PŘEDCHOZÍHO VYROVNÁNÍ AUTORSKÝCH PRÁV TRESTNÉ.

Vypracoval Ing. Ivana SUROVCOVÁ	Akce Zlepšení tepelně-technických vlastností obvodových konstrukcí objektu MŠ Seifertova	Investor Město Valašské Meziříčí Náměstí 7, 757 01 Valašské Meziříčí 
Přezkoumal Ing. Radomír TYML		
Schválil Ing. Petr KOSÍK		
 Kouty 1413, 757 01 Valašské Meziříčí IČ: 05752671, DIČ: CZ05752671 info@tykoa.cz tel. 737 865 855, 777 989 929	Druh dokumentace D.1.1 ARCHITEKTONICKO-STAVEBNÍ ŘEŠENÍ	Status dokumentace DOKUMENTACE PRO PROVÁDĚNÍ STAVBY
	Název dokumentu ŘEZOPOHLED C-C', D-D' - stávající stav	Číslo zakázky 3217
	Měřítko 1:100	Číslo dokumentace -
	Index -	Datum vydání 2020-05
	Jazyk CS	Č. výkresu D11.09